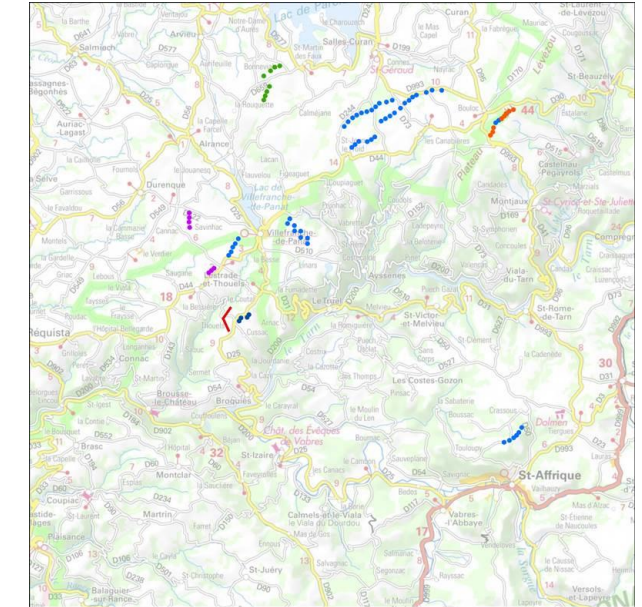
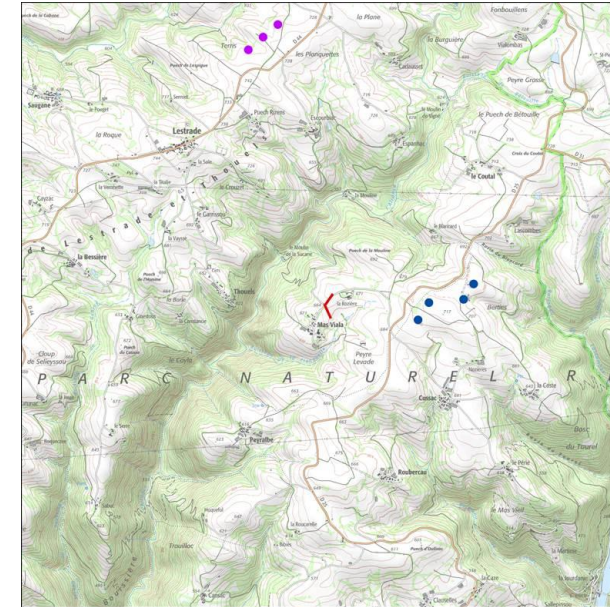


4-AU CENTRE DE CUSSAC

Vue projetée - 40°



Pour restituer le réalisme du photomontage, observez-le à une distance d'environ 55 cm (format A3)



Caractéristiques du point de vue

Localisation en L93 : X=674166 Y=6327328

Azimut : 95°

Altitude : 661m

Prise de vue le 19/09/22 à 15h51

Distance au projet : 982m

Raison du choix du point de vue

Hameau proche (enjeu modéré)

5-MAS VIALA

Situation initiale

Le hameau de Mas Viala se situe de l'autre côté de la D25, sur le plateau au-dessus de la vallée de l'Alrance. Depuis la route d'accès, la vue se dégage sur l'interfluve voisin qui porte le parc existant. Les deux éoliennes présentent une prégnance réduite et la hauteur visuelle est peu marquée par rapport à la bascule du relief.

Situation du projet de renouvellement par rapport au parc existant

Les éoliennes du projet de renouvellement apparaissent en deux groupes de deux machines, avec une prégnance visuelle plus marquée que le parc existant. Les éoliennes T3 et T4 augmentent l'angle de perception horizontale du motif éolien et le rapproche du hameau de Mas Viala. La composition présente une bonne lisibilité.

L'impact du projet de renouvellement est modéré.

L'écart par rapport au parc existant est modéré.



Vue actuelle - 120°



Vue projetée N&B filaire - 120°



Vue projetée - 120°

5-MAS VIALA

Vue actuelle - 40°

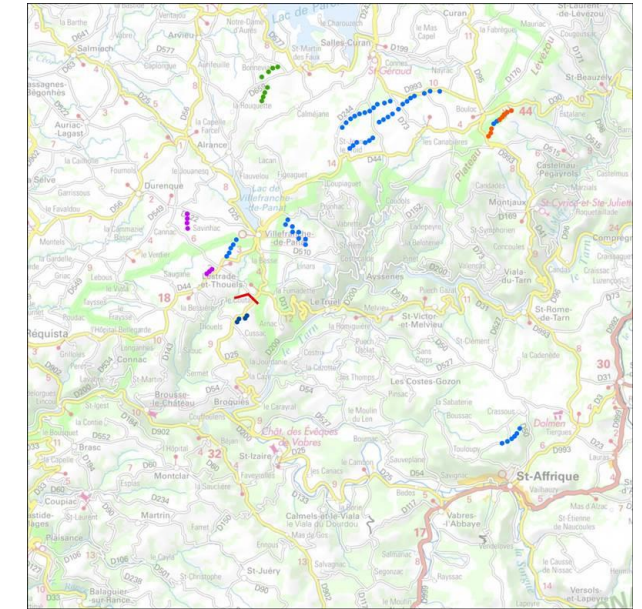
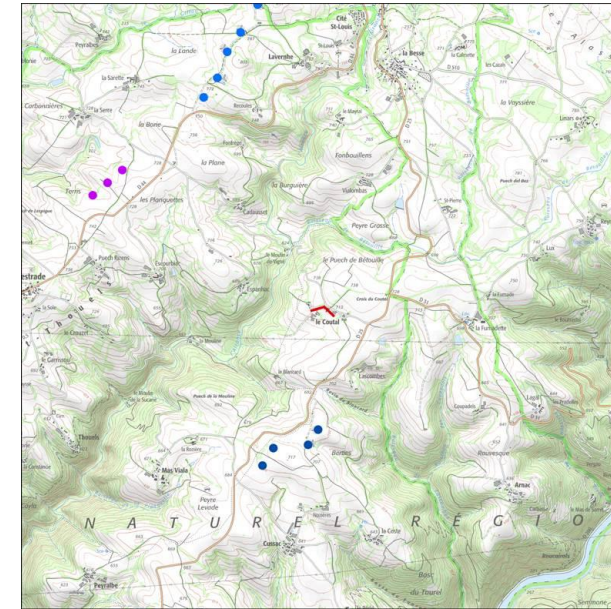


5-MAS VIALA

Vue projetée - 40°



Pour restituer le réalisme du photomontage, observez-le à une distance d'environ 55 cm (format A3)



Caractéristiques du point de vue

Localisation en L93 : X=675770 Y= 6328819

Azimut : 194°

Altitude : 710m

Prise de vue le 22/09/21 à 16h35

Distance au projet : 1275m

Raison du choix du point de vue

Hameau proche (enjeu modéré)

6-LE COUTAL

Situation initiale

Ce hameau situé au nord du projet sur le plateau ouvert est exposé aux vues directes sur les éoliennes existantes. Elles se trouvent à la même altitude que l'observateur. Les motifs paysagers accompagnent la perception du parc depuis le hameau en créant des premiers plans.

Insertion paysagère du projet de renouvellement par rapport au parc existant

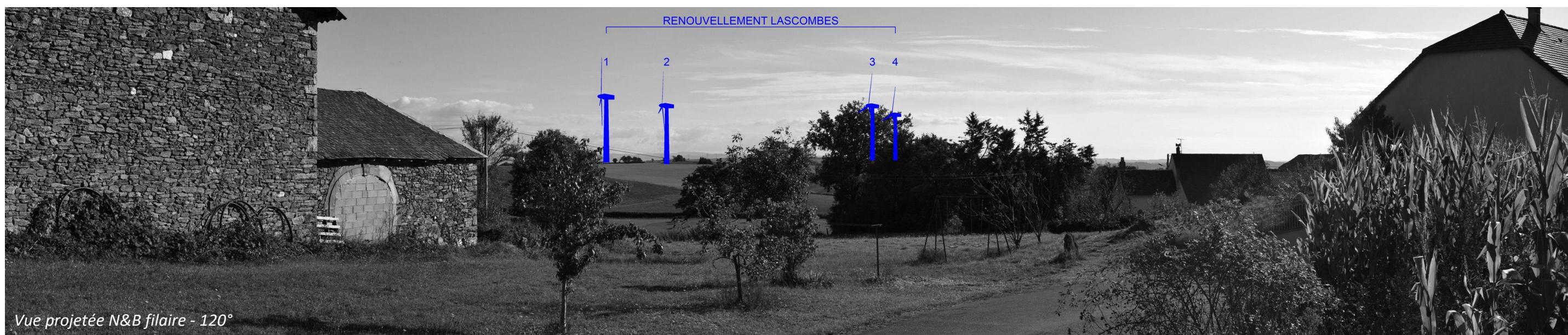
Le projet apparaît en deux groupes de deux éoliennes avec un rythme lisible et régulier. L'angle de perception horizontal du projet est supérieur à la situation existante et la prégnance à peine plus marquée.

L'impact du projet de renouvellement est modéré.

L'écart par rapport au parc existant est faible.



Vue actuelle - 120°



Vue projetée N&B filaire - 120°



Vue projetée - 120°

6-LE COUTAL

Vue actuelle - 40°

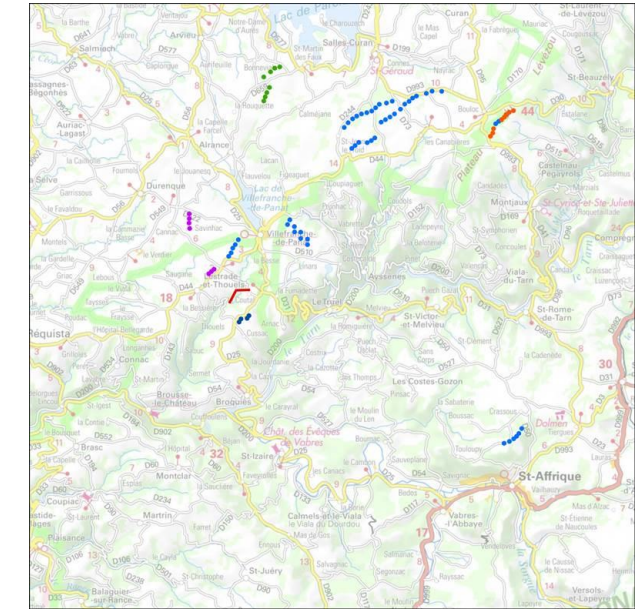
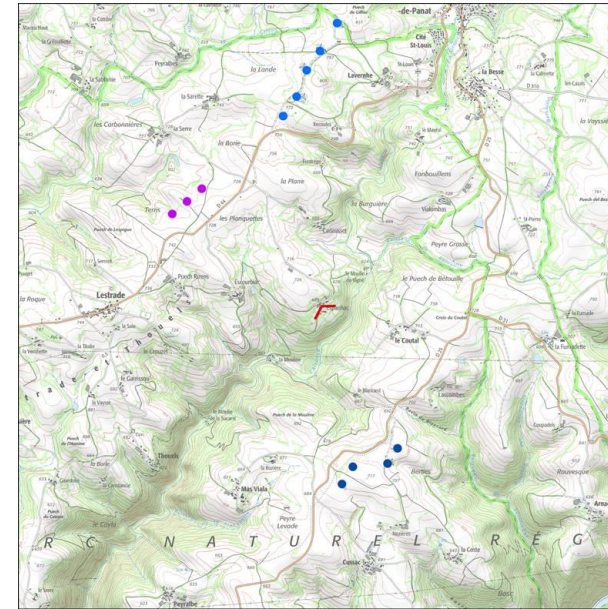


6-LE COUTAL

Vue projetée - 40°



Pour restituer le réalisme du photomontage, observez-le à une distance d'environ 55 cm (format A3)



Caractéristiques du point de vue

Localisation en L93 : X=674920 Y= 6329011

Azimut : 148°

Altitude : 688m

Prise de vue le 19/09/22 à 16h25

Distance au projet : 1665m

Raison du choix du point de vue

Bourg et hameau (enjeu modéré)

7-ESPANHAC

Situation initiale

Le hameau d'Espanhac, sur la commune de Lestrade-et-Thouels, est situé en balcon sur la vallée de l'Alrance. Il est tourné vers l'interfluve voisin qui porte le parc existant. Les deux éoliennes sont visibles avec une prégnance faible.

Situation du projet de renouvellement par rapport au parc existant

L'angle de perception horizontal du projet de renouvellement est supérieur à la situation existante et la prégnance est plus marquée. L'échelle visuelle des machines est légèrement supérieure à celle des motifs paysagers à proximité.

La composition présente une bonne lisibilité, des échelles visuelles homogènes et des interdistances régulières.

L'impact du projet de renouvellement est modéré.

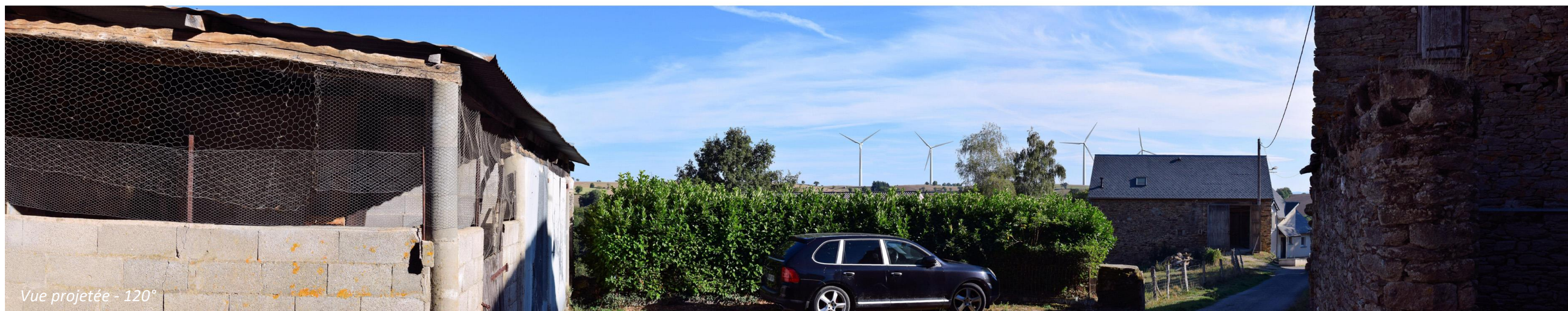
L'écart par rapport au parc existant est modéré.



Vue actuelle - 120°



Vue projetée N&B filaire - 120°



Vue projetée - 120°

7-ESPANHAC

Vue actuelle - 40°

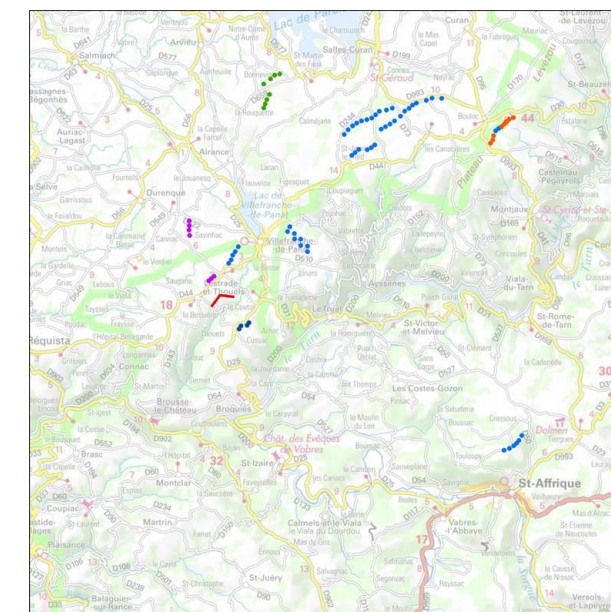
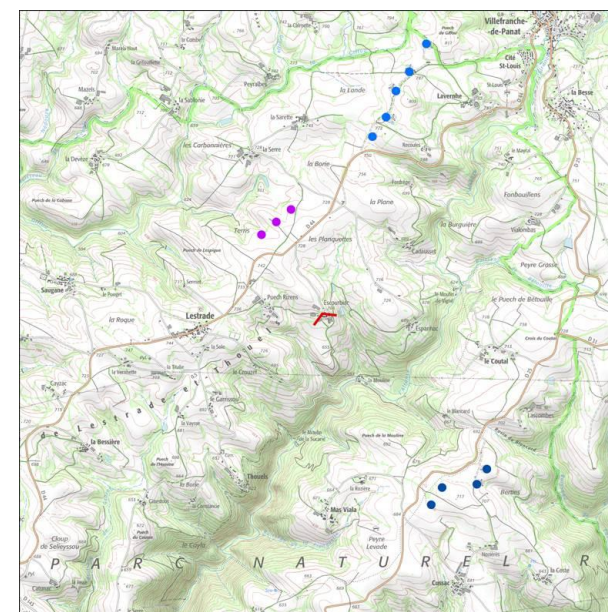


7-ESPANHAC

Vue projetée - 40°



Pour restituer le réalisme du photomontage, observez-le à une distance d'environ 55 cm (format A3)



Caractéristiques du point de vue

Localisation en L93 : X=674010 Y= 6329152

Azimut : 157°

Altitude : 697m

Prise de vue le 19/09/22 à 16h25

Distance au projet : 2182m

Raison du choix du point de vue

Bourg et hameau (enjeu modéré)

8-ESCOURBIAC

Situation initiale

Le hameau d'Escourbiac présente les mêmes caractéristiques qu'Espanhac. Les constructions sont tournées vers l'Alrance et le parc existant. La distance (plus de 2 km) le rend très discret depuis les habitations du hameau.

Situation du projet de renouvellement par rapport au parc existant

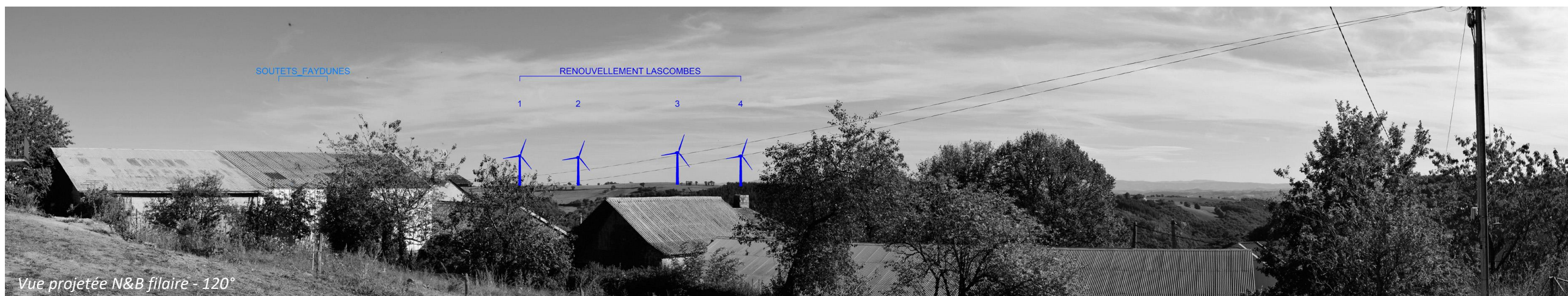
L'échelle du parc renouvelé est plus marquée aussi bien sur l'échelle horizontale que sur l'échelle verticale. La prégnance des machines est plus importante pour les riverains, mais la composition régulière et homogène offre une grande lisibilité à l'ensemble.

L'impact du projet de renouvellement est modéré.

L'écart par rapport au parc existant est modéré.



Vue actuelle - 120°



Vue projetée N&B filaire - 120°



Vue projetée - 120°

8-ESOURBIAC

Vue actuelle - 40°

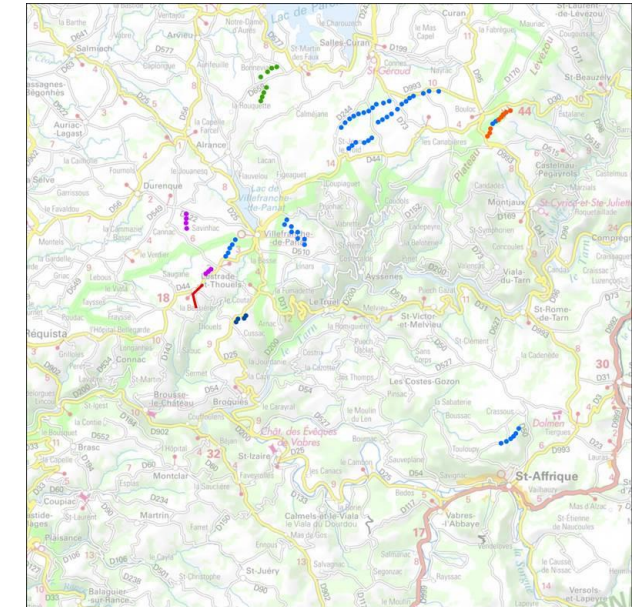
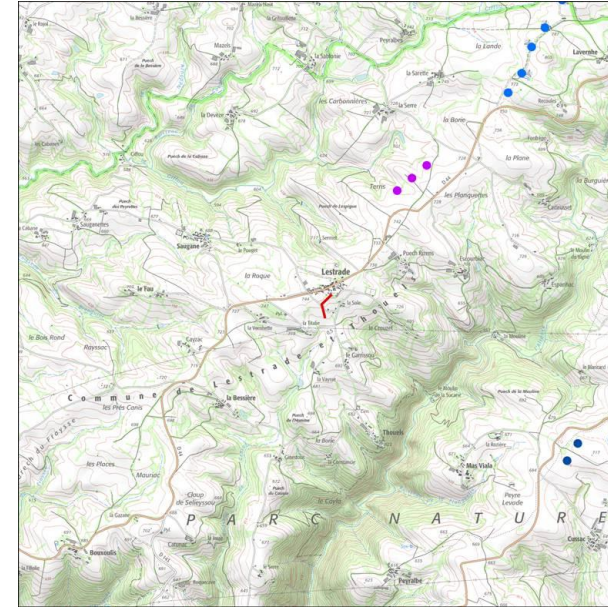


8-ESOURBIAC

Vue projetée - 40°



Pour restituer le réalisme du photomontage, observez-le à une distance d'environ 55 cm (format A3)



Caractéristiques du point de vue

Localisation en L93 : X=672600 Y= 6328791

Azimut : 106°

Altitude : 736m

Prise de vue le 22/09/21 à 15h36

Distance au projet : 3007m

Raison du choix du point de vue

Bourg et hameau (enjeu modéré)

9-LESTRADE

Situation initiale

Le bourg de Lestrade, situé sur l'interfluve entre l'Alrance et le Giffou, ouvre des vues en direction du parc existant à une altitude équivalente à celui-ci. Il est discret dans le panorama.

Situation du projet de renouvellement par rapport au parc existant

L'augmentation de l'échelle verticale des mâts projetés est perceptible, elle réduit la profondeur paysagère par une prégnance plus forte. Le doublement du nombre de mâts augmente également l'angle horizontal de présence du motif éolien dans le paysage.

La composition apparaît cependant comme une ligne unique aux interdistances régulières et aux hauteurs homogènes, ce qui offre une grande lisibilité au projet.

L'impact du projet de renouvellement est modéré.

L'écart par rapport au parc existant est faible.



Vue actuelle - 120°



Vue projetée N&B filaire - 120°



Vue projetée - 120°

9-LESTRADE

Vue actuelle - 40°

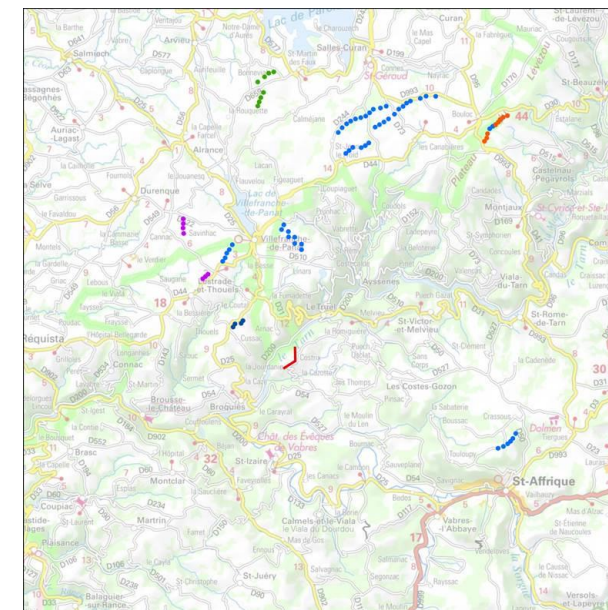
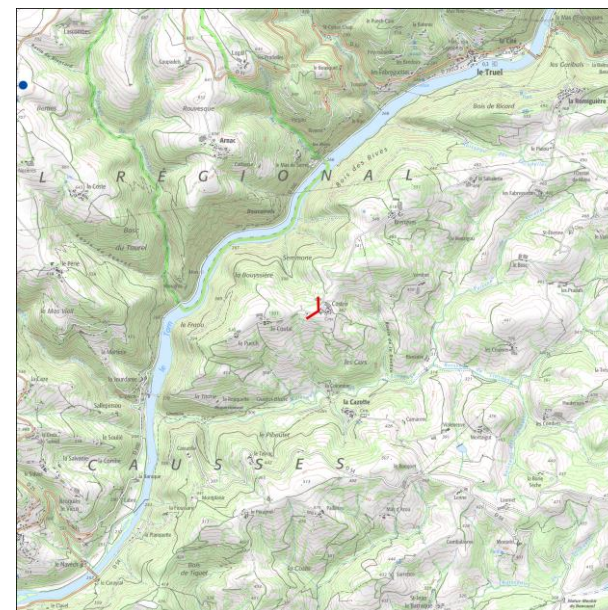


9-LESTRADE

Vue projetée - 40°



Pour restituer le réalisme du photomontage, observez-le à une distance d'environ 55 cm (format A3)



Caractéristiques du point de vue

Localisation en L93 : X=678759 Y= 6325215

Azimut : 298°

Altitude : 497m

Prise de vue le 22/09/21 à 16h57

Distance au projet : 3834m

Raison du choix du point de vue

Bourg et hameau (enjeu modéré)

10-COSTRIX

Situation initiale

Le village de Costrix est situé sur les hauteurs en rive droite du Tarn, à une altitude inférieure à celle du parc existant. Il est perçu en légère contre-plongée, en covisibilité indirecte avec les hameaux flanqués situés en rive gauche.

Insertion paysagère du projet de renouvellement par rapport au parc existant

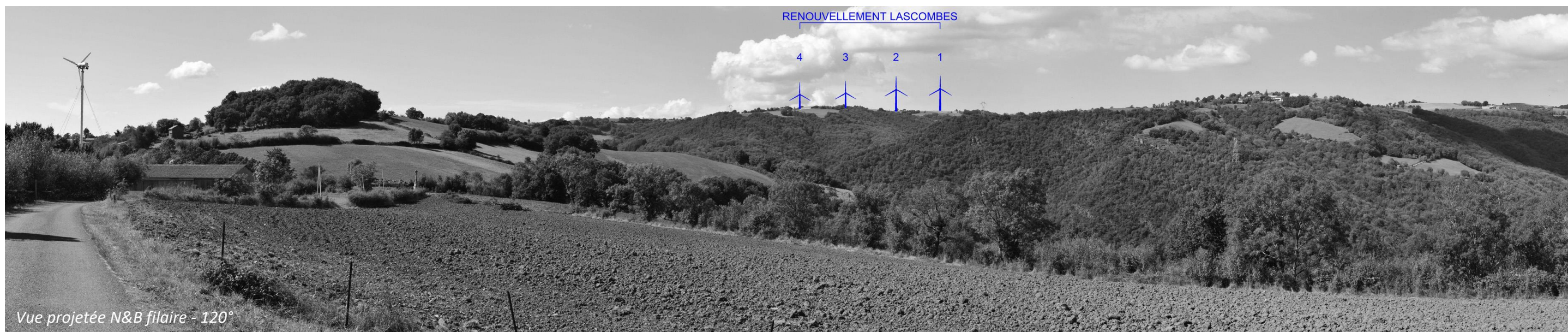
Si la prégnance des éoliennes est plus forte, elle ne génère cependant aucune situation de surplomb ni d'écrasement des reliefs. L'angle de perception horizontal est plus marqué, mais la grande régularité de l'effet d'alignement favorise la lisibilité du projet.

L'impact du projet de renouvellement est faible.

L'écart par rapport au parc existant est faible.



Vue actuelle - 120°



Vue projetée N&B filaire - 120°



Vue projetée - 120°

10-COSTRIX

Vue actuelle - 40°

